



# รายงานระดับน้ำจากกล้อง CCTV

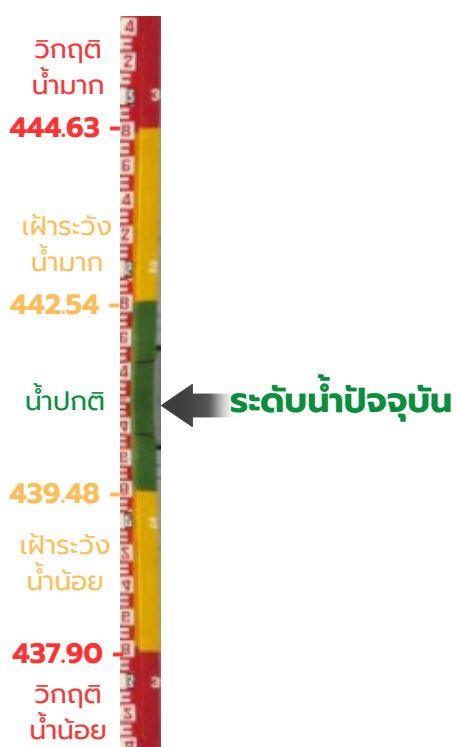
## วันที่ 24 เมษายน 2569

ศูนย์เมขลา กองวิเคราะห์และประเมินสถานการณ์น้ำ กรมทรัพยากรน้ำ

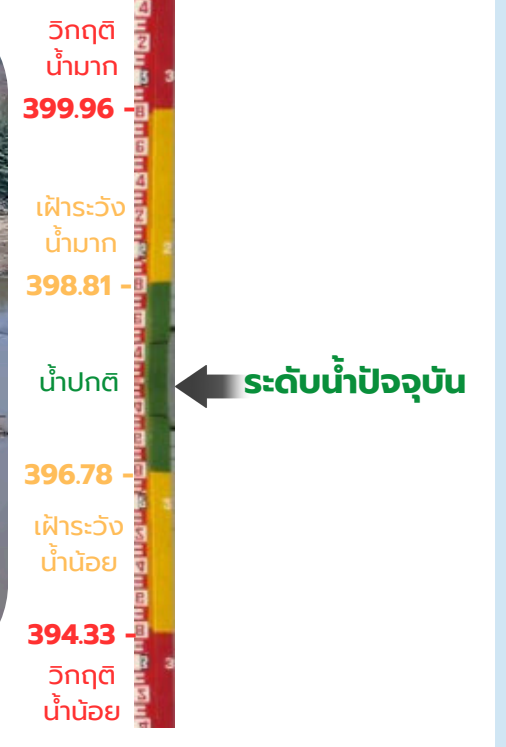
ที่มา : <https://telemetry.dwr.go.th>

### ลุ่มน้ำโขงเหนือ

สะพานมิตรภาพแม่น้ำโขง-ท่าตอน อ.แม่สาย จ.เลย

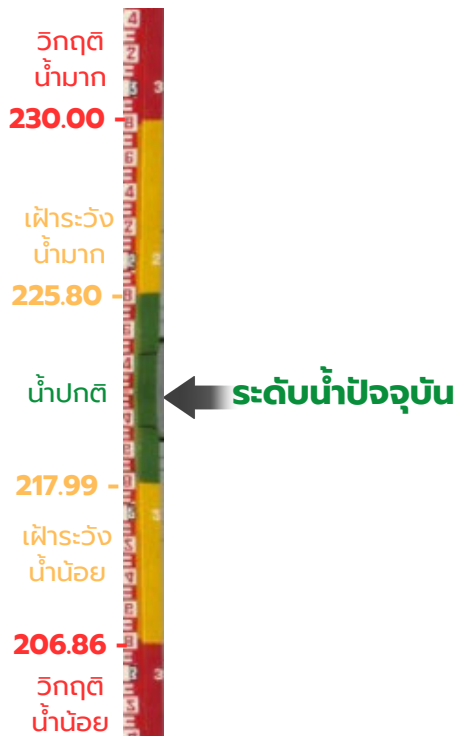


สะพานพ่อบุญเมืองรายมหาราช อ.เมือง จ.เชียงราย

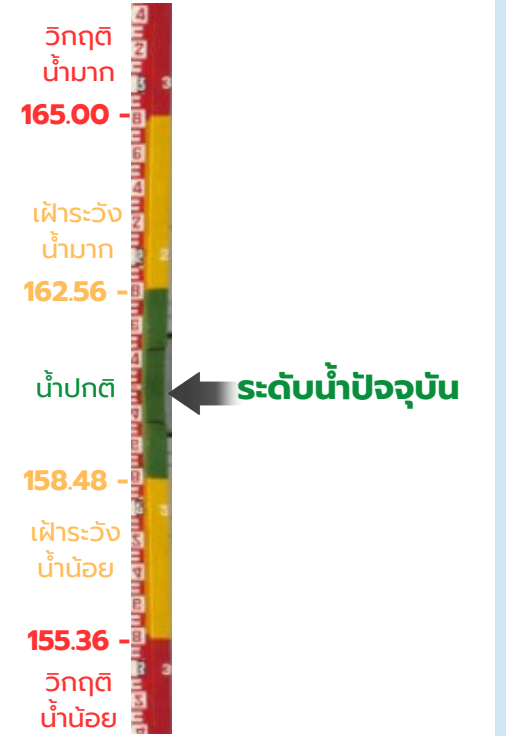


### ลุ่มน้ำโขงตะวันออกเฉียงเหนือ

วัดน้ำแม่น้ำโขง (MRC) เชียงคาน อ.เชียงคาน จ.เลย

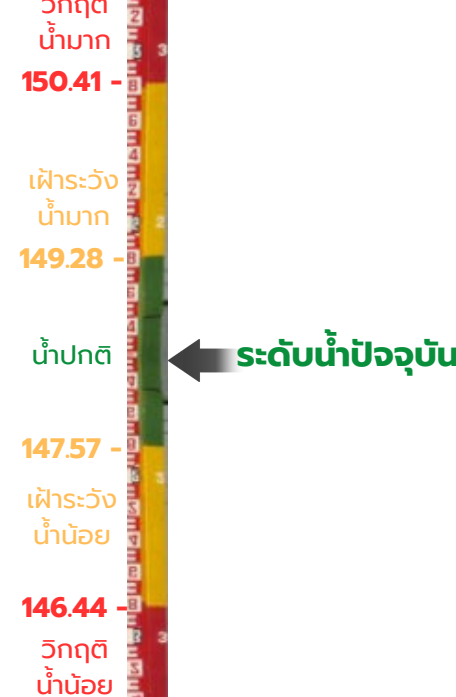


สำนักงานส่วนอุทกหนองคาย อ.เมือง จ.หนองคาย

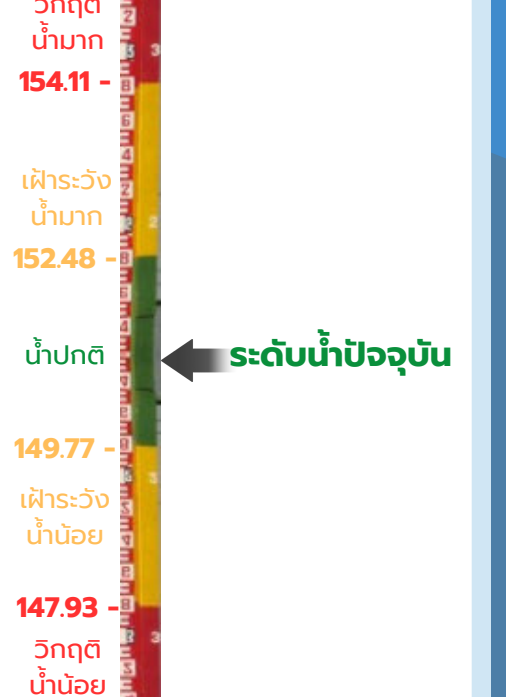


### ลุ่มน้ำชี

บ้านเหล่านกขุม อ.เมือง จ.ขอนแก่น



น้ำพอง อ.เมือง จ.ขอนแก่น

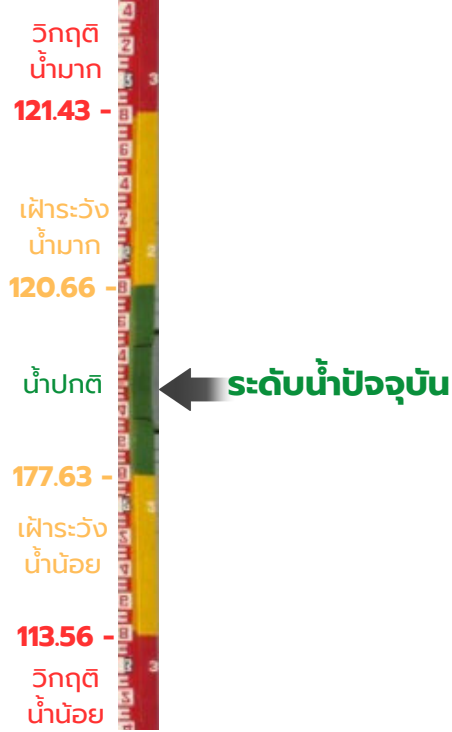


# ลุ่มน้ำมูล

ราษีไศล อ.ราษีไศล จ.ศรีสะเกษ



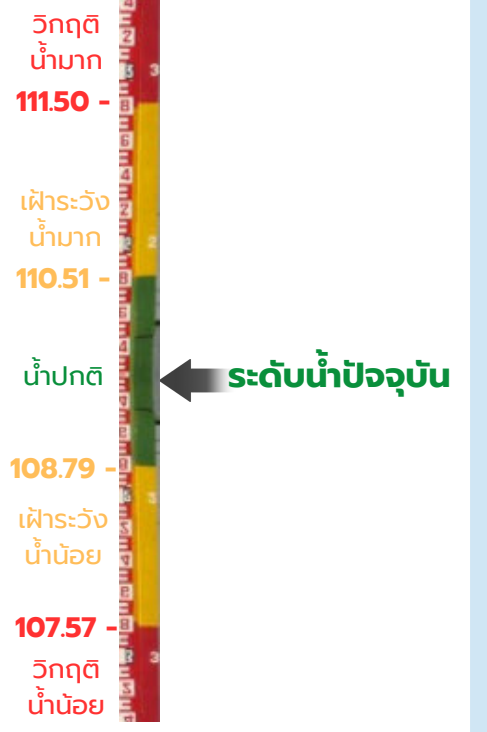
ระดับน้ำปัจจุบัน 112.49 ม.สทก.  
เกณฑ์วิกฤติ 121.43 ม.สทก.



แก่งสะพ้อ อ.พิบูลมังสาหาร จ.อุบลราชธานี



ระดับน้ำปัจจุบัน 106.38 ม.สทก.  
เกณฑ์วิกฤติ 111.50 ม.สทก.

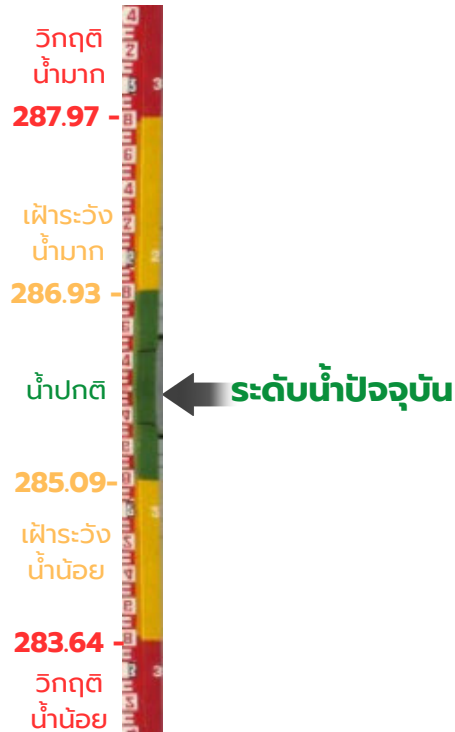


# ลุ่มน้ำปิง

สะพานหลวงพ่อบุญเย็น อ.ป่าซาง จ.ลำพูน



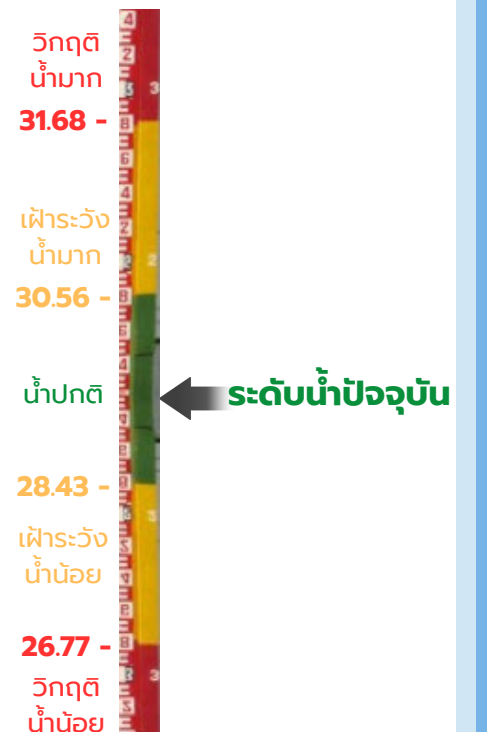
ระดับน้ำปัจจุบัน 284.41 ม.สทก.  
เกณฑ์วิกฤติ 287.97 ม.สทก.



บ้านหาดเสลา อ.เก้าเลี้ยว จ.นครสวรรค์



ระดับน้ำปัจจุบัน 28.21 ม.สทก.  
เกณฑ์วิกฤติ 31.68 ม.สทก.

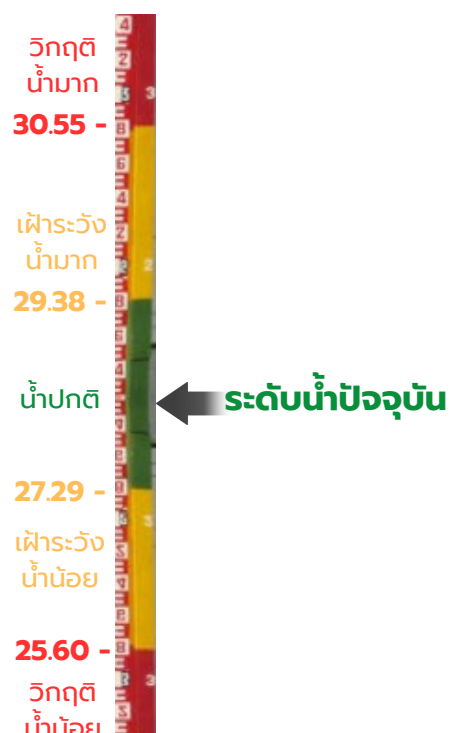


# ลุ่มน้ำยม

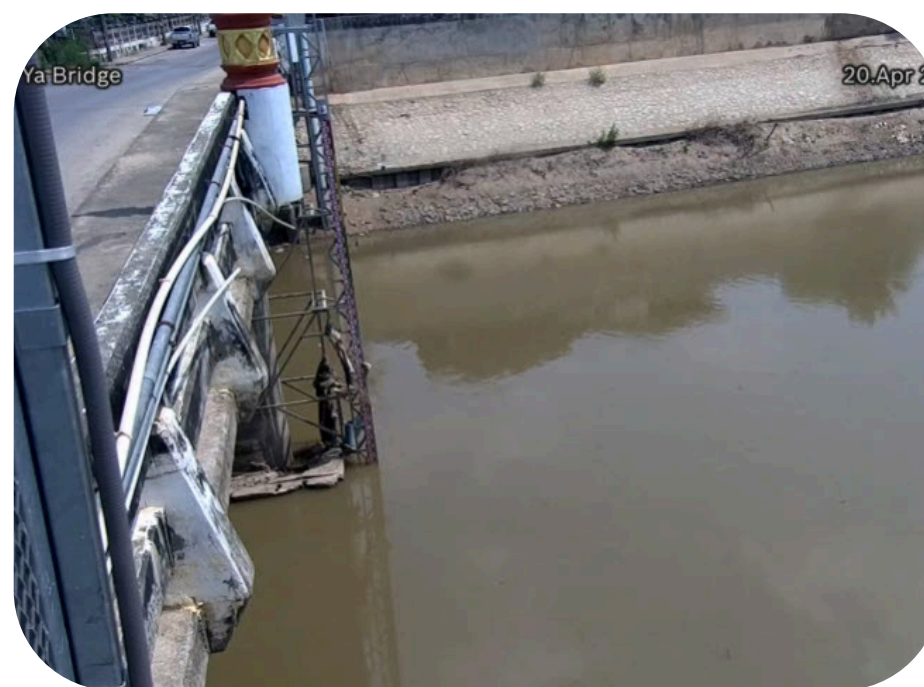
สะพานบ้านโพทะเล อ.โพทะเล จ.พิจิตร



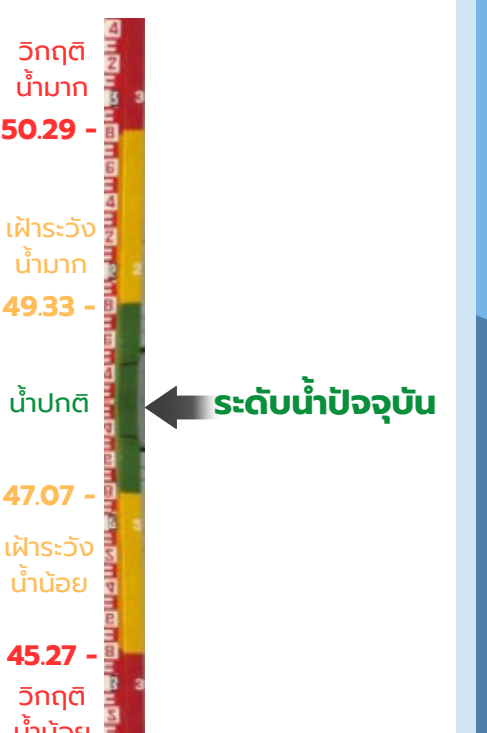
ระดับน้ำปัจจุบัน 24.04 ม.สทก.  
เกณฑ์วิกฤติ 30.55 ม.สทก.



สะพานพระแม่ย่า อ.เมืองสุโขทัย จ.สุโขทัย



ระดับน้ำปัจจุบัน 44.76 ม.สทก.  
เกณฑ์วิกฤติ 50.29 ม.สทก.



# ลุ่มน้ำน่าน

สะพานสุพรรณกัลยา อ.เมือง จ.พิษณุโลก



ระดับน้ำปัจจุบัน 38.70 ม.สทก.  
เกณฑ์วิกฤติ 44.42 ม.สทก.

สะพานเฉลิมพระเกียรติ 48 พรรษา อ.เมือง จ.พิจิตร



ระดับน้ำปัจจุบัน 33.82 ม.สทก.  
เกณฑ์วิกฤติ 39.06 ม.สทก.

# ลุ่มน้ำเจ้าพระยา

สะพานเดชาติวงศ์ อ.เมือง จ.นครสวรรค์



ระดับน้ำปัจจุบัน 18.61 ม.สทก.  
เกณฑ์วิกฤติ 27.25 ม.สทก.

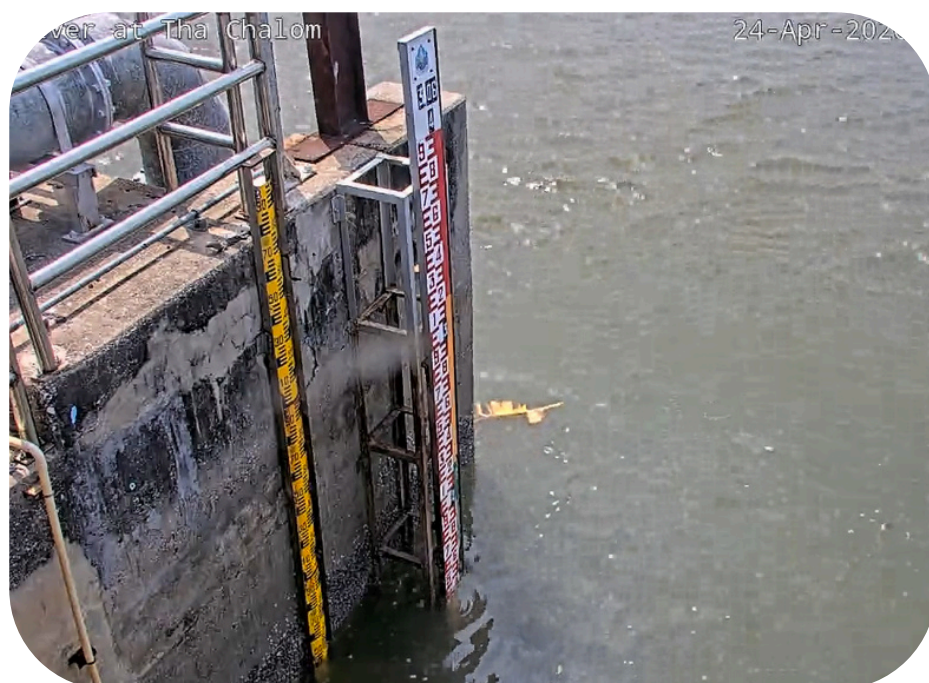
บ้านป้อม อ.พระนครศรีอยุธยา จ.พระนครศรีอยุธยา



ระดับน้ำปัจจุบัน 1.19 ม.สทก.  
เกณฑ์วิกฤติ 5.02 ม.สทก.

# ลุ่มน้ำท่าจีน

แม่น้ำท่าจีนที่ท่าลอม อ.เมือง จ.สมุทรสาคร



ระดับน้ำปัจจุบัน 0.51 ม.สทก.  
เกณฑ์วิกฤติ 1.93 ม.สทก.

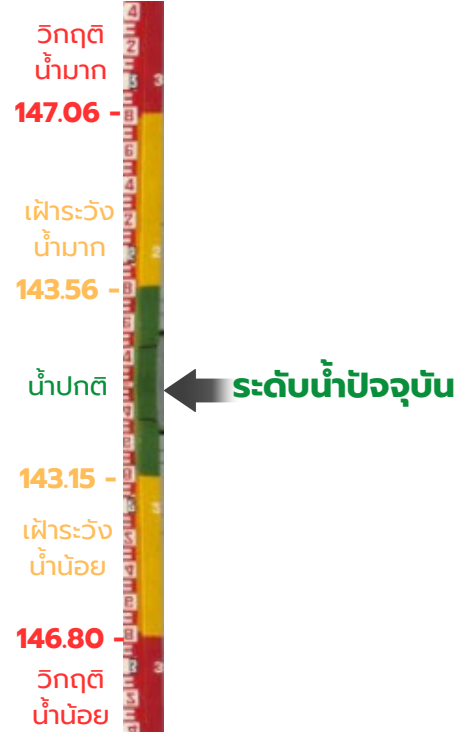
แม่น้ำท่าจีนที่สะพานบุญรัตนประชาอุวัฒน์ อ.สามพราน จ.นครปฐม



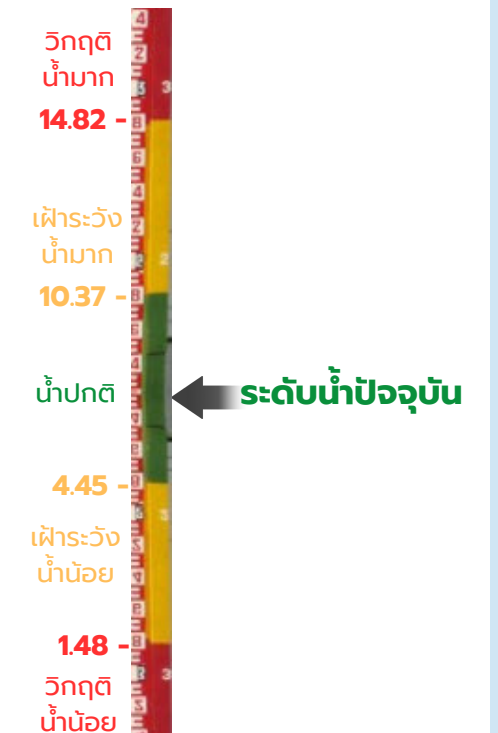
ระดับน้ำปัจจุบัน 0.42 ม.สทก.  
เกณฑ์วิกฤติ 1.79 ม.สทก.

# ลุ่มน้ำแม่กลอง

สะพานบ้านหนองปรือ อ.หนองปรือ จ.กาญจนบุรี

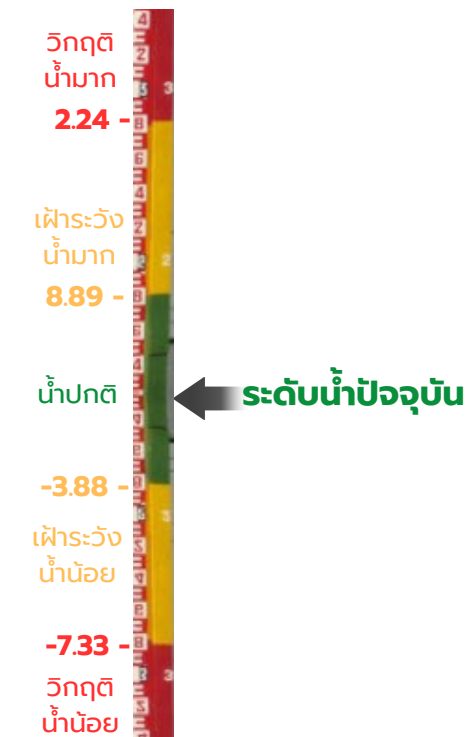


สะพานบ้านท่าเรือ อ.ท่ามะกา จ.กาญจนบุรี

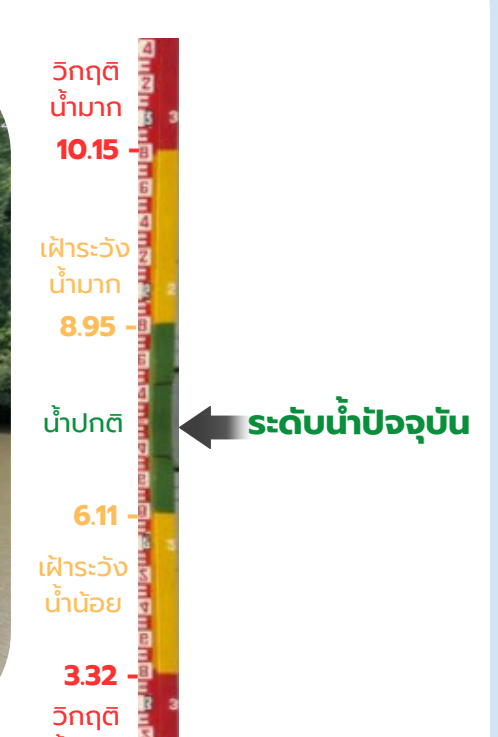


# ลุ่มน้ำบางปะกง

บ้านสร้าง อ.บ้านสร้าง จ.ปราจีนบุรี

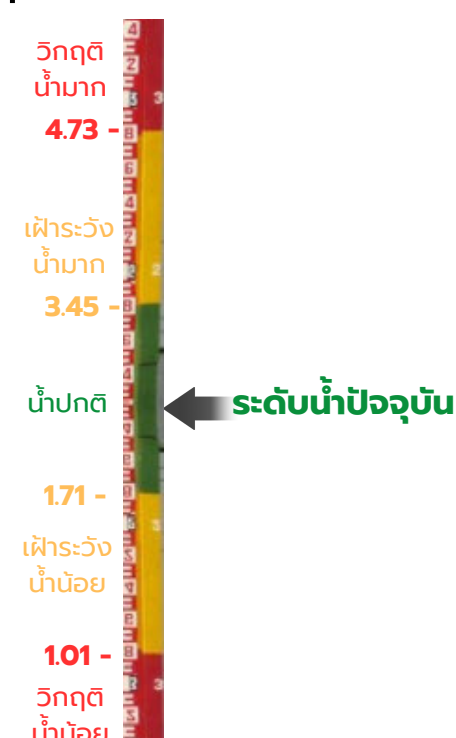


บ้านหาดสูง อ.กบินทร์บุรี จ.ปราจีนบุรี

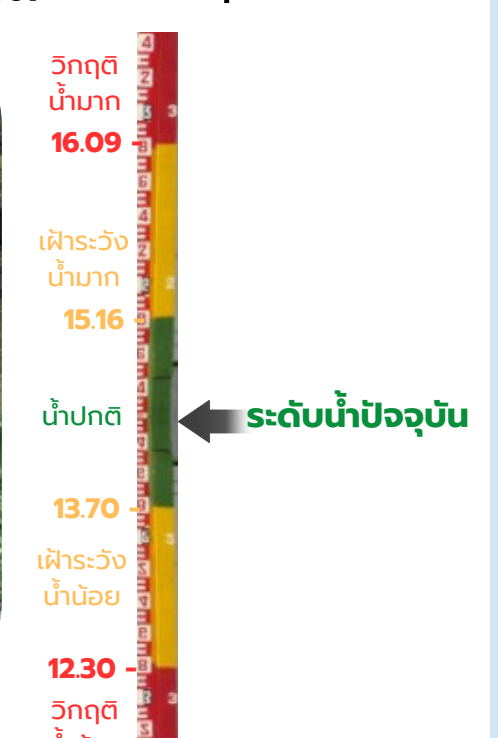


# ลุ่มน้ำชายฝั่งทะเลตะวันออก

สะพานข้ามคลองนาเกลือ อ.บางละมุง จ.ชลบุรี



สะพานข้ามคลองจันทบุรีที่วัดกระติง อ.เขาคิชฌกูฏ จ.จันทบุรี



# ลุ่มน้ำเพชรบุรี-ประจวบคีรีขันธ์

เทศบาลเมืองเพชรบุรี อ.เมือง จ.เพชรบุรี



ระดับน้ำปัจจุบัน

ระดับน้ำปัจจุบัน 0.62 ม.สทก.  
เกณฑ์วิกฤติ 1.73 ม.สทก.

ร.ร.อนุบาลบางสะพาน อ.บางสะพาน จ.ประจวบคีรีขันธ์



ระดับน้ำปัจจุบัน

ระดับน้ำปัจจุบัน 0.09 ม.สทก.  
เกณฑ์วิกฤติ 3.58 ม.สทก.

# ลุ่มน้ำภาคใต้ฝั่งตะวันออกตอนบน

สะพานปากน้ำสีชล อ.สีชล จ.นครศรีธรรมราช



ระดับน้ำปัจจุบัน

ระดับน้ำปัจจุบัน 1.01 ม.สทก.  
เกณฑ์วิกฤติ 3.55 ม.สทก.

สะพานวัดท่าแพ อ.เมือง จ.นครศรีธรรมราช



ระดับน้ำปัจจุบัน

ระดับน้ำปัจจุบัน 0.02 ม.สทก.  
เกณฑ์วิกฤติ 5.34 ม.สทก.

# ลุ่มน้ำทะเลสาบสงขลา

คลองตะโหมด (ท่าเขียด) อ.ตะโหมด จ.พัทลุง



ระดับน้ำปัจจุบัน

ระดับน้ำปัจจุบัน 22.46 ม.สทก.  
เกณฑ์วิกฤติ 26.57 ม.สทก.

คลองอู่ตะเภาตอนล่าง อ.หาดใหญ่ จ.สงขลา



ระดับน้ำปัจจุบัน

ระดับน้ำปัจจุบัน 0.26 ม.สทก.  
เกณฑ์วิกฤติ 7.04 ม.สทก.

# ลุ่มน้ำภาคใต้ฝั่งตะวันออกตอนล่าง

สะพานข้ามแม่น้ำปัตตานี ที่ยะรัง อ.ยะรัง จ.ปัตตานี



ระดับน้ำปัจจุบัน

ระดับน้ำปัจจุบัน 1.85 ม.รทก.  
เกณฑ์วิกฤติ 7.12 ม.รทก.

4157-แม่น้ำสายบุรี อ.สายบุรี จ.ปัตตานี



ระดับน้ำปัจจุบัน

ระดับน้ำปัจจุบัน 0.31 ม.รทก.  
เกณฑ์วิกฤติ 0.63 ม.รทก.

# ลุ่มน้ำภาคใต้ฝั่งตะวันตก

สะพานท่าเสาเจ้าฟ้า อ.ตะกั่วป่า จ.พังงา



ระดับน้ำปัจจุบัน

ระดับน้ำปัจจุบัน 0.28 ม.รทก.  
เกณฑ์วิกฤติ 8.08 ม.รทก.

สะพานบ้านนาลาน อ.เมือง จ.สตูล



ระดับน้ำปัจจุบัน

ระดับน้ำปัจจุบัน -0.09 ม.รทก.  
เกณฑ์วิกฤติ 2.95 ม.รทก.